

# ACCESS



## 医療法人北翔会 札幌北翔会病院



内科 / 呼吸器内科 / 循環器内科 / 消化器内科 / アレルギー科

### 所在地

北海道札幌市白石区栄通3丁目3-35

### 交通案内

中央バス 月寒中学校前より徒歩2分  
地下鉄東西線 白石駅6番出口より徒歩15分  
南郷7丁目駅2番出口より徒歩15分

TEL **011-853-5311**

発熱者対応外来専用 予約TEL **080-6069-1892**

### 駐車場のご案内



### 関連法人・関連施設

- |           |  |
|-----------|--|
| 関連法人・関連病院 | 社会福祉法人翔陽会 / 岩見沢北翔会病院 / 6条整形外科クリニック   |
| 関連施設      | 北翔館 / 札幌北翔館 そとこと / 豊平北翔館 豊翔の郷 / 清田北翔館 まいあの里 / 特別養護老人ホーム 清明庵  |
| 関連事業所     | 訪問看護ステーションあやめ / ヘルパーステーションひまわり / 6条通所リハビリテーション<br>北翔館通所リハビリテーション / そとこと通所リハビリテーション / 豊翔の郷通所リハビリテーション<br>まいあの里通所リハビリテーション / 岩見沢居宅介護支援事業所 / ケアマネセンター北翔会<br>岩見沢市南地区地域包括支援センター / デイサービスセンター翔<br>岩見沢市地域包括支援センターほろむい / 介護プランセンターほろむい / 札幌居宅介護支援事業所 |

# 呼吸器内科を中心として、 地域の皆さまの健康を支えます。

札幌北翔会病院は、北海道札幌市で初めての呼吸器科専門病院として設立され現在では、呼吸器内科を中心に内科・循環器内科・消化器内科・アレルギー科を備えて各種診療を行っております。

一般病床52床を有し、呼吸器関連の疾患はもちろん、在宅酸素療法や睡眠時無呼吸症候群など呼吸器全般に対応し、地域の皆様の健康を支えます。専門的な治療と地域に根ざしたケアを両立させ安心して受診いただける環境づくりを目指しています。

## 診療科

内科

循環器内科

呼吸器内科

消化器内科

アレルギー科

## ご挨拶

地域の皆さまそして職員の方々に支えられ  
地域医療と社会福祉に取り組んでまいりました。

人への思いやりとプロとしてのサービスを提供するという目標は変わらずこれからも良質な医療のために学びの姿勢で努力し貢献してまいります。関連施設として、グループ法人には札幌に3老健を展開しています。利用される皆さまが安心して生活できる様、お役に立てれば幸いです。

医療法人北翔会 理事長 一岡理華



## 一般外来・新型コロナウイルス感染症後遺症外来

呼吸器症状や一般内科、新型コロナウイルス感染症の後遺症の診察を行っております。

受付時間	月	火	水	木	金	土	日	
09:00 ~ 11:50	○	○	○	○	○	○	-	ご予約不要です
13:30 ~ 16:50	○	○	○	○	○	-	-	

## 発熱者対応外来

最新情報はHPをご確認下さい

月～金曜日 9:00 ~ 11:50  
13:30 ~ 16:50

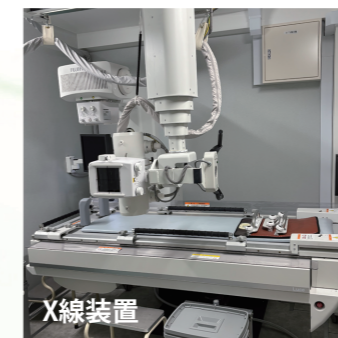
土曜日 9:00 ~ 11:50

ご予約は不要です。ご来院頂いた順番に診察を行います。受付の際、発熱がある旨お伝えください。

## 睡眠時無呼吸外来

月・水・金曜日 13:30 ~ 16:50

睡眠時無呼吸症候群が疑われる場合は、睡眠の質を検査し、適切な診断・治療を受けることが大切です。ご予約は不要ですので、直接ご来院ください。



## お見舞いについて

お見舞いの受付状況や時間、人数等が変わる事がございますので最新の状況は当院ホームページをご確認下さい。